

# Pautas para aceptar y enviar objetos a subasta

Whisky



# Whisky

## Posicionamiento único

En **Catawiki** subastamos los mejores whiskies y bebidas espirituosas de **primera calidad**, difíciles de encontrar y atractivos para los amantes más **entusiastas de las bebidas espirituosas**.



Los compradores potenciales vienen a Catawiki en busca de whiskies y bebidas espirituosas especiales y poco comunes, por lo que nuestros **expertos profesionales seleccionan cada pieza** para nuestras subastas, **asegurándose** de que sean de la mejor **calidad** y se presenten de la mejor manera posible.

Nuestro objetivo es **mantener el entusiasmo de nuestros pujadores** ayudándoles a **encontrar las piezas que les interesan** y procurar que los **vendedores tengan excelentes experiencias de venta**.

Ponte en contacto con nosotros si necesitas asesoramiento para subastar mejor tu colección.



En Catawiki avanzamos constantemente. Nuestro posicionamiento está evolucionando hacia un fuerte segmento premium que abre más oportunidades de éxito para nosotros y para ti.

De los más de 10 millones de visitantes que llegan a nuestra plataforma cada mes obtenemos información valiosa sobre lo que les apasiona y lo que quieren comprar.

Con tu ayuda queremos asegurarnos de satisfacer continuamente esta demanda y ofrecer los objetos especiales que nuestro creciente número de pujadores quiere comprar y por los que siente entusiasmo.

En estas pautas hemos definido cuáles son las piezas especiales que buscan los pujadores en nuestras subastas de whisky. También explicamos qué cosas te pedimos para sacarlas a subasta con éxito. Estas pautas sirven para crear igualdad de condiciones entre todos nuestros vendedores.

Estaremos encantados de hacer un hueco en nuestras subastas para los objetos que nos envíes, siempre que cumplan con esta demanda de alta calidad. Nuestro objetivo es ser flexibles para adaptarnos mejor a ti.

Nuestros expertos y administradores de cuentas te apoyarán y guiarán totalmente para que tengas éxito en Catawiki. Gracias por acompañarnos en este emocionante viaje.



# Pautas de producto

En **Catawiki** subastamos whiskies y bebidas espirituosas de todo el mundo que son inusuales y pueden disfrutarse o coleccionarse.

## Para nuestras subastas buscamos y seleccionamos:

- Botellas que contengan whisky de la mejor calidad.
- Botellas que hayan estado bien guardadas y estén llenas al menos hasta el hombro bajo. El whisky debe ser claro, no opaco ni turbio.
- Botellas de gran variedad de productores de renombre, de regiones diferentes.
- Botellas con un **valor mínimo por botella de 30 €** y un **valor mínimo global de 75 €**.
- Accesorios de colección y demandados de una selección de marcas de renombre, por ejemplo, espejos, jarras, vasos y libros sobre whisky que sean antiguos y de marca.
- Se puede poner precio de reserva a los objetos con un valor de **200 €** en adelante. No hacemos excepciones con respecto a los precios de reserva para los nuevos lanzamientos.



# Whisky de colección

Buscamos una amplia selección de whiskies de cualquier destilería o país productor de whisky para nuestras subastas especializadas en whisky, siempre que sea una edición limitada o que ya no se produzca.

Buscamos:

- whiskies difíciles de encontrar
- embotellados de una sola barrica o en lotes pequeños

Aquí tienes una lista de las destilerías y marcas con una demanda particularmente alta:

Port Ellen	Ardbeg	Samaroli	Chichibu	Aberlour	Linkwood
Brora	Laphroaig	Hanyu	Yamazaki	Glenlivet	Auchentoshan
Macallan	Littlemill	Karuizawa	Hibiki	Imperial	Bruichladdich
Glendronach	Clynelish	Old Fitzgerald	Yoichi	Longmorn	Highland Park
Jack Daniel's	Santa	Glenfiddich	Hakushu	Longrow	Talisker
Johnnie Walker	Magdalena	Balvenie	Kavalan	Mortlach	Scotch Malt
Springbank	Rosebank	Cadenhead's	Glenfarclas	Glen Grant	Whisky Society
	Bowmore				



# Memorabilia de whisky

También buscamos accesorios de whisky que sean de colección y de la mejor calidad, incluyendo:

- espejos (anteriores a 1990) y muebles de whisky que sean de marca, poco comunes e interesantes;
- decantadores y juegos de vasos poco comunes y demandados de marcas como Highland Park, The Macallan, Laphroaig, etc.;
- soportes para whisky.



# Artículos que no son adecuados para nuestra subasta de accesorios

## Accesorios que no aceptamos:

- cristalería sin marca
- jarras de agua de cristal o decantadores sin marca
- espejos de reproducción posteriores a 1990
- fondos de barrica decorativos (no originales)





# Artículos que no son adecuados para nuestras subastas de whisky

Ciertos artículos no son adecuados para nuestras subastas, ya que despiertan muy poco interés entre nuestros pujadores.

Los artículos que no son adecuados son los siguientes:

- cualquier objeto estándar producido a gran escala que esté disponible en todo el mundo;
- cualquier artículo sin valor de colección.





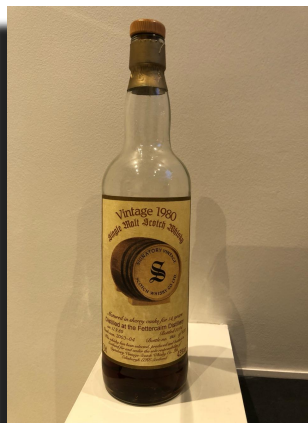
# Estado no adecuado

Los artículos que están en mal estado generan poco o ningún interés entre los pujadores y no son adecuados para nuestras subastas. Algunos ejemplos:

- ✘ botellas sin el precinto original intacto, sin importar si es una botella con tapón de rosca o una botella con tapón de corcho
- ✘ botellas que se hayan abierto
- ✘ botellas sin el precinto original
- ✘ botellas vacías (sin excepción)



Precinto roto



Botella abierta



Sin precinto original  
(de cera)



Vacía



# Pautas para enviar objetos a subasta

Es más probable que los compradores potenciales pujen por objetos con una buena descripción, con toda la información pertinente mostrada de forma clara y, por supuesto, con fotos bonitas.

Ten en cuenta que nuestras subastas de whisky se realizan únicamente en inglés. Todos nuestros pujadores internacionales entienden el 'lenguaje universal de las etiquetas'.

## Descripción del objeto

Para animar a los compradores potenciales a pujar por tu artículo, debes incluir una descripción detallada del objeto u objetos. Debe ser minuciosa y honesta, así como seguir estas pautas.



# Pautas para enviar objetos a subasta

Si utilizas nuestra página web para subir objetos, te aparecerán consejos para orientarte con respecto a la información que necesitamos. Los campos que rellenas ayudan a presentar la información de una manera que resulta fácil de leer para el comprador.

## Esta información debe incluir:

- Objeto/tipo de whisky
- Año, año de embotellado
- Productor, nombre de la bebida
- Número de botellas
- Tamaño de la botella (como se indica en la etiqueta)
- Graduación alcohólica
- País
- Región
- Si no se puede ver el nivel de llenado, pesa la botella y proporciona el peso (g) en la descripción con una imagen.



# Pautas para enviar objetos a subasta

Incluir fotografías contundentes es clave para captar la atención de los compradores y asegurarse de que pujen por tu objeto.

Evidentemente, comprar online significa que los pujadores potenciales no tienen la oportunidad de ver el objeto en persona, por lo que aportar fotografías detalladas y de alta calidad es muy importante.



## Fotografías

Para que nuestros expertos y pujadores se hagan una idea correcta del artículo, necesitamos:

- una fotografía de todo el objeto u objetos, incluyendo el embalaje original, si lo hubiera;
- si no se puede ver el nivel de llenado de la botella o botellas en la fotografía mencionada anteriormente, fotografías que muestren el nivel o niveles de llenado;
- primeros planos de las etiquetas frontales y traseras;
- un primer plano de la cápsula o cápsulas desde todos los lados.

Si corresponde:

- primeros planos del precinto fiscal, desde todos los lados;
- un primer plano del número de rotación o código impreso con láser (a menudo situado en la parte posterior de la etiqueta frontal o impreso en el vidrio);
- si se ha embotellado antes de 1990 o el valor estimado es superior a 300 €, fotografías de los códigos del cristal del fondo de la botella.



# Pautas para las imágenes

- Fotografía el artículo frente a un fondo liso y neutro, preferiblemente una pared blanca.
- Fotografía la botella de pie, junto a la caja original, completa, desde delante y desde atrás.
- Evita los fondos que distraigan, por ejemplo, el interior de una tienda o el exterior. Las fotos no deben mostrar nada más que los artículos que quieres subastar.
- Evita los autorretratos. No aceptamos imágenes en las que el objeto está en las manos de una persona.
- A los pujadores les interesa ver tantos detalles como sea posible. Por lo tanto, incluye siempre imágenes de la parte posterior, inferior y superior y de los laterales y el interior, cuando corresponda. En el caso de haber varios artículos, fotografíalos juntos, así como cada artículo por separado.
- Proporciona imágenes específicas y nítidas de detalles como firmas o monogramas, cualquier detalle decorativo, logotipos, títulos o inscripciones y, cuando sea relevante, del interior.
- Las señales de desgaste o desperfectos (de poca importancia) deben verse claramente en las imágenes y mencionarse en la descripción. Incluye imágenes nítidas de detalle de piezas reparadas o restauradas.



# Pautas para el envío

## Embalaje

Recomendamos usar bolsas de aire inflables, así como cajas de cartón grueso. También son adecuados los protectores de botellas de poliestireno/espuma de poliestireno extruido. Recomendamos encarecidamente envolver la cápsula y las etiquetas del frasco con film transparente o parafilm antes del envío.

## Envío asegurado

Asegura el envío y utiliza un código de seguimiento y localización.

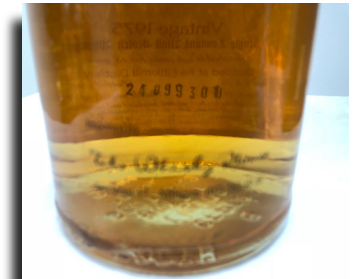
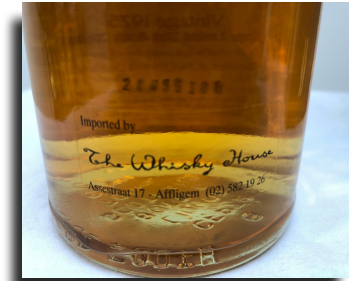
## Normativa de importación/exportación

Algunos países pueden tener restricciones a la importación de alcohol. Si conoces las restricciones impuestas a los artículos que van de tu país de residencia a otro, menciónalo en la descripción del objeto para ayudar a los pujadores.

*Ejemplo: 'Antes de pujar ten presentes las normas relativas a la importación de alcohol que podría aplicar tu país de residencia'.*

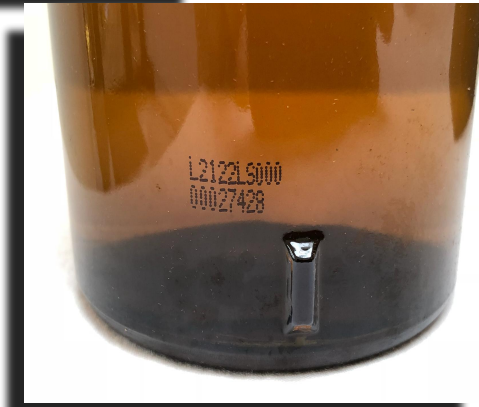


# Pautas para las imágenes: ejemplo

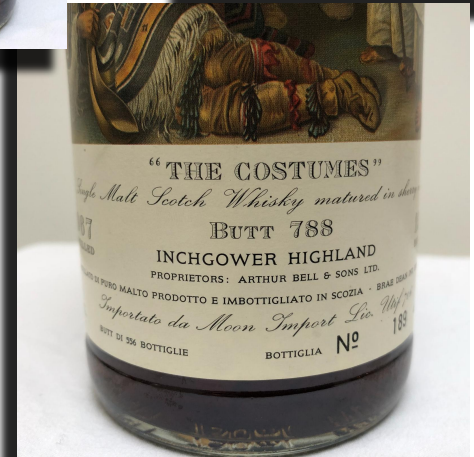




# Pautas para las imágenes: ejemplo



# Pautas para las imágenes: ejemplo





**catawiki**

**Muchas gracias.**