

# Pautas para aceptar y enviar objetos a subasta

Champán



# Champán

## Posicionamiento único

En [Catawiki](#) subastamos los mejores vinos y champanes de primera calidad, difíciles de encontrar y atractivos para los apasionados del vino.



Los compradores potenciales vienen a Catawiki en busca de vinos y champanes especiales y poco comunes, por lo que nuestros expertos profesionales seleccionan cada pieza para nuestras subastas, asegurándose de que sean de la mejor calidad y se presenten de la mejor manera posible.

Nuestro objetivo es mantener el interés de nuestros pujadores ayudándoles a encontrar las piezas que les interesan y procurar que los vendedores tengan experiencias de venta satisfactorias.



En Catawiki estamos avanzando constantemente. Nuestro posicionamiento evoluciona hacia un segmento premium que abre más oportunidades de éxito para nosotros y para ti.

De los más de 10 millones de visitantes que llegan a nuestra plataforma cada mes obtenemos información valiosa sobre lo que les apasiona y lo que desean comprar.

Con tu ayuda pretendemos asegurarnos de satisfacer continuamente esta demanda y ofrecer los objetos especiales que nuestro creciente número de pujadores quiere comprar y por los que siente entusiasmo.

En estas pautas hemos definido cuáles son las piezas especiales que buscan los pujadores en nuestras subastas de vino. También explicamos qué cosas te pedimos para que salgan a subasta con éxito. Estas pautas sirven para crear igualdad de condiciones entre todos nuestros vendedores.

Estaremos encantados de hacer un hueco en nuestras subastas para los objetos que nos envíes, siempre que cumplan con esta demanda de alta calidad. Nuestro objetivo es ser flexibles para adaptarnos mejor a ti.

Nuestros expertos y administradores de cuentas te apoyarán y guiarán totalmente para que tengas éxito en Catawiki. Gracias por acompañarnos en este emocionante viaje.



# Pautas de producto

En Catawiki subastamos una gran variedad de champanes, desde Grandes Marcas hasta pequeños productores familiares.



Para nuestras subastas buscamos y seleccionamos:

- botellas y estuches originales de madera que contengan vino, champán, oportos y vino dulce de la mejor calidad
- botellas que hayan estado bien guardadas y con un nivel de llenado adecuado
- botellas de gran variedad de productores de renombre, tanto de regiones conocidas como diferentes
- botellas que tengan un valor mínimo de 15 € por botella, 25 € por mágnium y un valor mínimo de 75 € por lote
- accesorios de vino demandados y de colección de una selección de marcas de renombre
- artículos que estén al menos en un estado aceptable
- objetos que tengan un valor mínimo de 75 €.

# Guía detallada para las subastas de champán

¿Qué pasa cuando envías un objeto? ¿Cuánto tiempo tarda en salir a subasta el objeto? ¿Qué hacer cuando no puedes vender la botella que has enviado?

- Los expertos evalúan el objeto dentro de un plazo de 7 días desde que lo envías. El artículo se programará en la primera subasta posible tras su aprobación.
- Si el valor del objeto es de 200 € o más, puedes establecer un precio de reserva. Se trata del precio mínimo por el que se puede vender el objeto. Si no se alcanza dicha cantidad, el artículo quedará sin vender y podrás enviarlo nuevamente para la próxima subasta con un precio de reserva más bajo.
- Puedes elegir que las pujas empiecen desde 1 € o al 60 % del precio de reserva. La botella no se venderá por debajo del precio de reserva que hayas establecido, pero al seleccionar una de estas opciones puedes recibir más pujas y, por lo tanto, mejores ingresos.
- Si el experto te ha devuelto el objeto porque requiere algunos ajustes, puedes editarlo y volver a enviárselo una vez ajustado.
- Cuando envías un objeto para su subasta, puedes retirarlo hasta el mediodía anterior a que den comienzo las pujas. Envíanos un correo electrónico con el motivo.



# Champanes de la mejor calidad

Para nuestras subastas especializadas en champán, buscamos una amplia variedad de botellas originales en cajas originales de madera (OWC) o cajas y estuches de regalo originales que contengan:

- botellas originales precintadas con las cápsulas intactas
- cajas originales precintadas, última añada aceptada: 2000
- cajas originales sin precintado, con la botella o botellas originales
- champán de la mejor calidad

Contamos con una amplia colección de champán en nuestras subastas. El champán antiguo de añada y los champanes interesantes y poco comunes funcionan especialmente bien entre nuestros compradores.



# Accesorios de colección relacionados con el champán

También buscamos accesorios para champán de colección de la mejor calidad, incluyendo:

- cubiteras y tapones para champán de marcas como Dom Pérignon
- accesorios de viaje y muebles para champán de marca
- productos EuroCave y enfriadores para champán de marca
- cristalerías, decantadores y equipos para servir de marcas de champán, antiguos o modernos y de alta calidad
- abrebotellas antiguos/de edición limitada/de alta calidad de reconocidas marcas de champán
- sables para champán de alta calidad





# Artículos que no son adecuados para nuestras subastas de champán

Ciertos artículos no son adecuados para nuestras subastas, ya que despiertan muy poco interés entre nuestros pujadores. Los artículos que no son adecuados son los siguientes:

- X botellas vacías, botellas de muestra
- X vino espumoso que no sea champán (si es lo suficientemente valioso, envíalo a la subasta de vinos)
- X colecciones de tapones de champán
- X colecciones de sacacorchos no especiales u otros artículos para champán de marca
- X cajas de madera originales vacías u otros embalajes originales
- X Nota: el champán antiguo sin añada genera poco interés entre nuestros pujadores





# Clasificaciones/denominaciones más deseadas

La región vinícola de Champaña es una de las más prestigiosas de Francia y del mundo. De fama mundial, se ha convertido en un referente en vinos espumosos. La región se divide en 4 subregiones principales: Montagne de Reims, Côte des Blancs, Vallée de la Marne, el Aube (también conocida como Côtes des Bars).

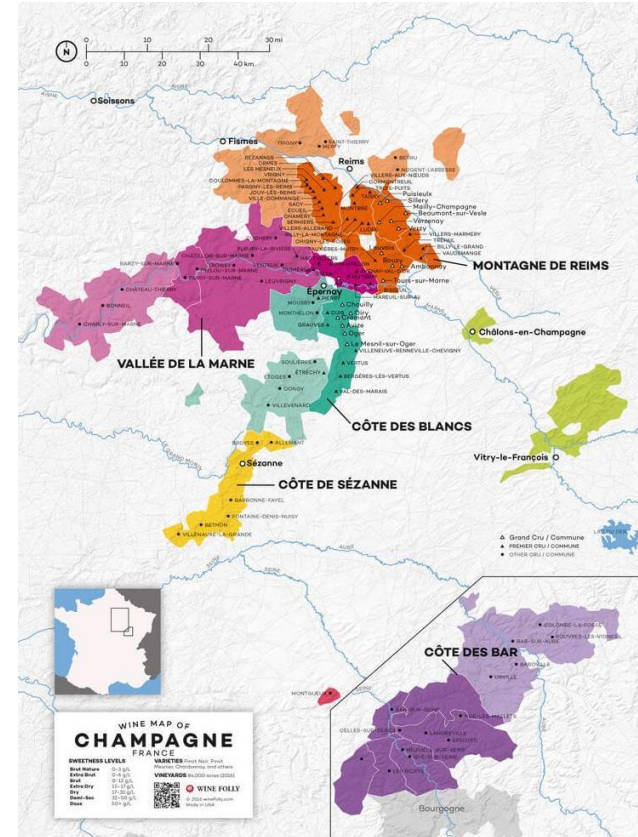
Los viñedos más prestigiosos son los viñedos Grand Cru, de los cuales hay 17 ubicados exclusivamente en la Côte de Blancs (Chardonnay) y Montagne de Reims (Pinot Noir). Para ponerlo en perspectiva, solo representan el 8,5 % o 3000 hectáreas de champán. A continuación tienes una lista de las localidades de champán Grand Cru.

## La Montagne de Reims

- Ambonnay
- Beaumont-sur-Vesle
- Puisieulx
- Sillery
- Aÿ-Champaña
- Verzenay
- Verzy
- Bouzy
- Louvois
- Tours-Sur Marne
- Mailly-Champagne

## La Côte des Blancs

- Le Mesnil-sur-Oger
- Oger
- Oiry
- Chouilly
- Cramant
- Avize

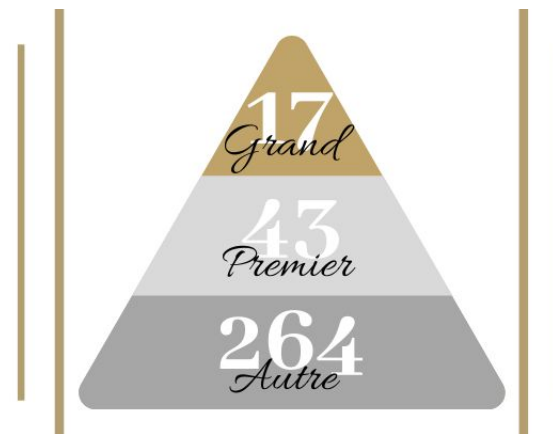


# Calificación Premier Cru

En toda la región de Champagne solo hay 43 pueblos que puedan exhibir estos reconocimientos. De estos 43 pueblos, solo Chouilly y Tours-sur-Marne son viñedos Grand Cru, pero solo para una variedad de uva específica. Las otras variedades son Premier Cru. Los pueblos de Étréchy y Grauves son Premier Cru, pero solo para una variedad de uva.

Un rango porcentual del 99 % al 90 % da la clasificación de Premier Cru (Grand Cru es el 100 % y Autre Cru el 80-89 %). Las calificaciones históricas de estos 43 pueblos son las siguientes:

- 2 pueblos: 99 %
- 13 pueblos: 95 %
- 7 pueblos: 94 %
- 5 pueblos: 93 %
- 16 pueblos puntuaron un 90 %.



*Premier Cru*

99%	Mareuil-sur-Aÿ Tauxieres	94%	Chigny-les-Roses Cormontreuil	90%	Bezannes Chamery
95%	Bergeres-les-Vertus Billy-le-Grand Bisseuil Chouilly Cuis Dizy Grauves Trepail	95%	Ludes Montbre Rilly-la-Montagne Taissy Trois-Puits Avenay Champillon Cumieres Hautvillers Mutigny	90%	Coligny Cuis Ecueil Etrechy Grauves Jouy-les-Reims Pierry Sacy Tours-sur-Marne Villedommange Villers-Allerand Villers-aux-Noeuds
	Villeneuve-Renneville Villers-Marmery Voipreux				

Clasificaciones Grand y Premier Cru.



# Niveles de llenado adecuados para el champán

Cuando lo realiza el productor, la botella se llena hasta el cuello. El líquido puede evaporarse a través del corcho a causa del envejecimiento. En este caso el oxígeno podría causar un deterioro del vino.

Debido a las largas cápsulas metálicas, el nivel de llenado de las botellas de champán se mide desde el fondo con el artículo boca abajo.

Las botellas deben tener uno de los siguientes niveles de llenado para ser aceptadas en nuestra subasta:

- Niveles de llenado muy buenos: llenado alto, de 1 a 1,5 cm medido desde el fondo de la botella
- Niveles de llenado aceptables: 2 a 3 cm medidos desde el fondo de la botella

✗ Los niveles de llenado a 4 cm o más medidos desde el fondo generalmente no son adecuados.

Este estado solo se acepta en las raras ocasiones en que la botella o la etiqueta tienen un valor comercial, por ejemplo, un Dom Pérignon de una añada poco común.



# Estado

Para ser aceptadas en la subasta, las botellas tienen que estar en un estado que el comprador considere válido.

El estado de la botella viene determinado por las condiciones de la cápsula, el corcho, la etiqueta y el nivel de llenado de la botella. El principal factor que influye en el estado general de la botella es el entorno de almacenamiento:

- Si es muy húmedo, la etiqueta desarrolla moho y la cápsula puede corroerse.  
Aunque no afecta demasiado al vino, sí que disminuye su valor.
- Si es demasiado seco, el papel de la etiqueta puede desmenuzarse y hay riesgo de que el corcho se seque, lo que puede provocar que el vino se estropee.



# Estado no adecuado

Los artículos que están en mal estado generan poco o ningún interés entre los pujadores y no son apropiados para nuestras subastas, lo que incluye botellas con:

- X precintos muy deteriorados o que faltan (morrión)
- X corchos que han encogido demasiado
- X botellas desportilladas
- X extremadamente ilegible, roto, manchado o sin etiquetas
- X accesorios muy deteriorados o rotos



La lámina de la cápsula ha desaparecido por completo



Cierre deformado y falta parte de la lámina



Color muy oscuro/naranja y partículas flotando en el líquido



# Pautas para enviar objetos a subasta

Es más probable que los compradores potenciales pujen por objetos con una buena descripción, con toda la información pertinente mostrada de forma clara y, por supuesto, con fotos bonitas.

## Descripción del objeto

Para animar a los compradores potenciales a pujar por tu artículo, debes incluir una descripción detallada del objeto u objetos. Debe ser minuciosa y honesta.



# Pautas para enviar objetos a subasta

Si utilizas nuestra página web para subir objetos, te aparecerán consejos para orientarte con respecto a la información que necesitamos. Los campos que rellenas ayudan a presentar la información de una manera que resulta fácil de leer para el comprador.

Esta información debe incluir:

- objeto/tipo de vino
- añada
- productor, nombre del vino
- clasificación
- número de botellas
- tamaño de la botella
- país
- región
- nivel de llenado
- embalaje original
- estado de la etiqueta
- estado de la cápsula/corcho
- puntuación de la crítica



Si conoces algún otro detalle interesante sobre la historia de los artículos, cuéntaselo a los pujadores en el campo de descripción. También recomendamos incluir una lista detallada de lo que vendes, información sobre cómo se han almacenado las botellas y el método de envío.





# Pautas para enviar objetos a subasta

Incluir fotografías atractivas es clave para captar la atención de los compradores y asegurarse de que pujen por tu objeto.

Evidentemente, comprar online significa que los pujadores potenciales no tienen la oportunidad de ver el objeto en persona, por lo que aportar fotografías detalladas y de alta calidad es muy importante.

## Fotografías

Para que nuestros expertos y pujadores se hagan una idea correcta del artículo, necesitamos las siguientes fotos sobre un fondo blanco y buena luz natural:

- fotos que muestren todos los lados del artículo
- primeros planos de detalles importantes, de acuerdo con las pautas de la página siguiente
- primeros planos de las etiquetas frontales y traseras
- primeros planos de la cápsula o cápsulas desde arriba y desde el lateral, especialmente donde se pueda ver el lazo de alambre



# Envío de objetos

Al completar la información de envío, es importante que las descripciones y los títulos sean concisos y precisos.

- La información objetiva es esencial y se deben evitar las descripciones/comentarios subjetivos.
- Intenta completar toda la información y asegúrate de rellenar las casillas obligatorias marcadas con un asterisco.

<input checked="" type="checkbox"/> <b>Category</b> Wine (Premium)	<input type="radio"/> <b>Mixed lot</b> (optional) Yes No	<input type="text"/> <b>Type</b> Red wine
<input checked="" type="checkbox"/> <b>Photos</b> 4 photos uploaded	<input type="text"/> <b>Vintage</b> (optional) 2009	<input type="text"/> <b>Producer, Name of wine</b> Chateau Mouton Rothschild
<input checked="" type="checkbox"/> <b>Details</b> 2009 Chateau Mouton Rothschild - Bordeaux 1er Grand Cru Classe - 6 Bottles (0.75L)	<input type="text"/> <b>Classification</b> (optional) 1er Grand Cru Classe	<input type="text"/> <b>Number of bottles</b> 6
<input checked="" type="checkbox"/> <b>Estimated value</b> Estimated value: €4,000	<input type="text"/> <b>Bottle size</b> Bottles (0.75L)	<input type="text"/> <b>Country</b> France
<input checked="" type="checkbox"/> <b>Shipping</b> Shipping details added	<input type="text"/> <b>Region</b> Bordeaux	<input type="text"/> <b>Fill Level</b> (optional) Bordeaux bottle type, neck fill level
	<input type="text"/> <b>Original packaging</b> (optional) In original wooden case	<input type="text"/> <b>Label Condition</b> (optional) Fully intact, readable label
	<input type="text"/> <b>Capsule/Cork condition</b> (optional) Fully intact metal capsule	<input type="text"/> <b>Critic Score</b> (optional) 99/100 points, Robert Parker
	<input type="text"/> <b>Description (English)</b> Please add extra information here: <small>- Parker points - Fill level (Choose from: Neck, Base Neck, Top Shoulder, High Shoulder, Mid Shoulder, Low Shoulder) - Label condition (Choose from: Excellent label, Stamped/Cut/Written/Torn/Loose label, No label) - Capsule condition (Choose from: Excellent, Corroded/Cut/Cracked Capsule, Depressed cork, Protruding cork) - Bottle size - Bottle (choose from: Chateau bottled, Négociant bottled (include name), Dutch/Belgian bottled) - History of the wine/winery (if known) - To drink or to lay up - Shipping method</small>	
	<div style="border: 1px solid #ccc; padding: 5px;"><p>For auction, one case of 2009 Chateau Mouton Rothschild in original wooden case. Kept in my cellar since release at a constant temperature of 12 degrees. The case is sealed and as new. Suitable for cellaring or to drink now. Robert Parker score of 99 pts.</p></div>	
	Save as draft	<b>Next</b>



# Pautas para las imágenes

- Fotografía el artículo frente a un fondo liso y neutro, preferiblemente un fondo blanco.
- Evita los fondos que distraigan, por ejemplo, el interior de una tienda o un lugar al aire libre. Las fotos deben mostrar solamente el artículo o artículos que quieres subastar. Evita los autorretratos, ya que no aceptamos imágenes en las que una persona sostenga el objeto.
- A los pujadores les interesa ver tantos detalles como sea posible. Por lo tanto, incluye siempre imágenes de la etiqueta frontal, la trasera, la base de la botella, la parte superior de la cápsula, el lateral de la cápsula y nivel de llenado. En caso de que haya varios artículos, fotografía todos los artículos ofrecidos juntos, así como cada uno de ellos por separado.
- Proporciona imágenes específicas y nítidas de detalles como firmas o monogramas, cualquier detalle decorativo, logotipos, títulos o inscripciones y, si es relevante, del interior. Las señales de desgaste o desperfectos (de poca importancia) deben verse claramente en las imágenes.



# Pautas para las imágenes: ejemplo



# Imágenes que no son aceptables



Fondo lleno



Foto muy oscura y borrosa con la botella en la mano y persona visible al fondo.

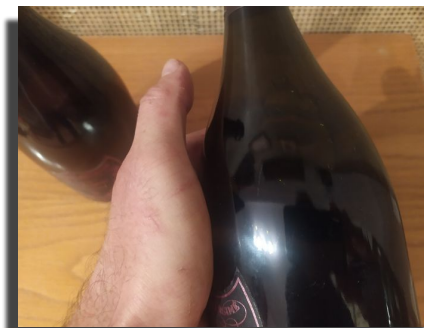


Foto poco clara en la que se ve una mano



Foto subexpuesta, las botellas salen torcidas



# Pautas para el envío

## Embalaje

Un embalaje adecuado es esencial para garantizar que tus botellas viajen de manera segura y lleguen sin ningún daño.

Recomendamos el uso de bolsas hinchables y de cajas de cartón grueso. También son adecuados los protectores de botellas de poliestireno/espuma de poliestireno extruido.



## Envío asegurado

Usa un código de seguimiento y localización para tu envío.

## Normativa de importación/exportación

Algunos países pueden tener restricciones a la importación de alcohol. Si estás informado sobre la normativa de tu país de residencia, menciónalo en la descripción del lote para ayudar a los pujadores. Ejemplo: 'Antes de pujar ten presentes las normas relativas a la importación de alcohol que podrían aplicarse en tu país de residencia'.



# Pautas para el envío

## Envío asegurado

Asegurar tus botellas para el envío puede ser muy importante en los vinos de alto valor.

Normalmente el seguro es un porcentaje del valor total del vino enviado. Este porcentaje puede variar, pero un 2 % del valor es una buena pauta.

Usa un código de seguimiento y localización para tu envío.

No olvides mencionar esta información en la descripción.



## Envío a todos los países posibles

Para los pujadores es ventajoso saber qué tarifa de envío tienen que pagar. Por lo tanto, se recomienda mencionar los gastos de envío por país, ya que los precios pueden variar entre países.

## Crea una plantilla para los gastos de envío

Puedes crear varias plantillas de gastos de envío para diferentes objetos. Por ejemplo, 1-2 botellas con un valor inferior a 300 €, 6 botellas por debajo de 300 €, etc.

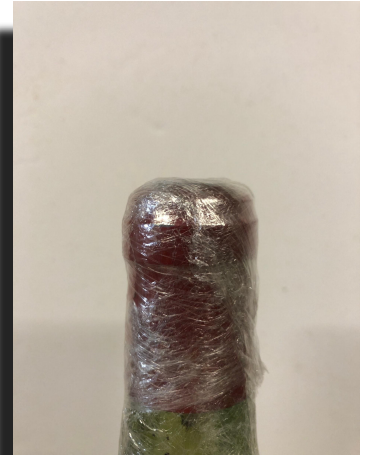
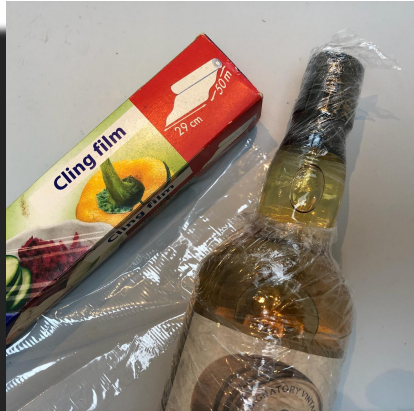
Así podrás ahorrar tiempo cuando selecciones la plantilla de envío adecuada.





# Preparación de las botellas

Te sugerimos que, además de embalar adecuadamente la botella o botellas, envuelvas cada botella en film plástico/parafilm cuando sea posible, en particular las cápsulas. Así, en el caso improbable de que se produzca una pequeña fuga o desperfecto en el tapón, será menos probable que otras botellas del paquete se vean afectadas.





Muchas gracias.